

[smartdoc@tobu.co.jp](mailto:smartdoc@tobu.co.jp)に職場名、氏名、保険証記号、番号を送信

健保からの返信に**クーポンコード**が付いてきます

スマートドック (<https://smartdock.jp/>) にアクセスします。



トップ画面の**<近くのクリニックを探す>**をクリックして、希望のクリニックを選択します。

- \* 受診可能メニューはクリニックによって異なります。
- \* メディカルチェックスタジオ各院では、CT肺・心血管ドックやコロナ抗体検査などのオプションが受診可能です。オプション分は自己負担となります

受診したいメニューの**<空き枠を確認して予約する>**を選択します。

予約可能な日程が表示されるので、**希望の日付・時間**を選択します。

スマートドックの会員登録ページに遷移するので、**会員登録・WEB問診表の回答をお願いします。**

- \* メールアドレスまたは各種アカウントで登録できます。

お支払方法の設定画面で**「クーポンコード」**を入力します。

- \* お会計金額に右記の割引金額が適応されていることを確認してください。

**予約確定ボタン**をクリックします。

ご登録いただいたメールアドレス宛に「予約完了のお知らせ」が届きます。

- 受診当日は、ご予約時間の**10分前**にクリニックへお越しください。
- 受付にてご本人確認をさせていただくため、お名前・生年月日・会社名の記載のある**身分証**(社員証か保険証)をご持参ください。

## 概要

1. 検診契約会社 スマートスキャン株式会社
2. 対象年齢 受診日現在30歳以上
3. 募集期間と受診期間 年2回実施

	募集期間	受診期間
1回目	4/1～20	4/1～7/31
2回目	10/1～20	10/1～12/31

## 受診可能クリニック

### 東京

#### MRI・CT 画像検査 メディカルチェックスタジオ

#### 東京銀座クリニック



▼メディカルチェックスタジオ東京銀座クリニック  
東京都中央区銀座1-2-4  
サクセス銀座ファーストビル2F

全国で**145施設**以上で受診可能

クリニックの詳細情報や受診可能メニューは、**スマートドックWEBサイト**にてご確認ください。



### メニュー



本人の  
支払い金額  
(税込)

**3,000円**

### クーポンコード

申請後  
健保からご連絡が  
あります。

# スマート脳ドックのご紹介 “早い・リーズナブル・正確”な健診を実現！！

Smart Scan

全国の医療施設の検索と予約、健診結果の確認、受付からお帰りまで30分の「スマート脳ドック」！！  
働く人々の健康とその家族の生活を守るため、福利厚生としてスマート脳ドックをご提案させていただきます。



累計  
10万人  
受診

脳梗塞、脳出血、くも膜下出血、脳腫瘍、脳動脈瘤、……

**脳の病気(脳血管疾患)は  
人生を左右する危険な病気です。**

日本人の  
死因 第4位

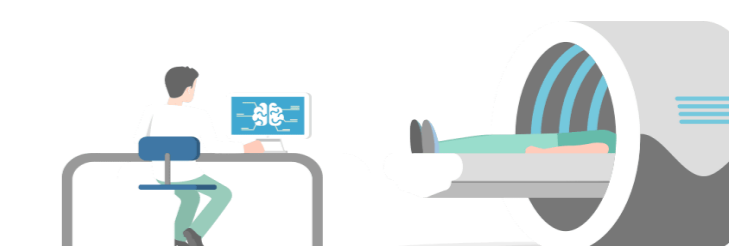
要介護に  
なった理由 第2位



40代の異常発見率

症状が出ない場合もあり、  
定期的な脳のチェックによる  
**早期発見が重要**  
です。

## スマート脳ドックの特長



POINT 01 忙しい方にも  
おすすめ

ネットで予約! 受付からお帰りまで30分!  
検査結果もPC/スマホからチェック!



POINT 02 継続しやすい  
価格

脳ドック1回  
3,000円



POINT 03 ダブルチェックの  
実施

検査結果は2人の専門医によるダブルチェック  
万が一異常があった場合も医療機関へご紹介



POINT 1 お手頃な価格

相場が2～5万円のところ、脳ドック1回で**3,000円**



POINT 2 忙しい方にも最適

受付からお帰りまで**30分** 予約・結果確認はネットでOK



POINT 3 ダブルチェックの実施  
2人の専門医

が検査をチェック。異常があれば医療機関へご紹介



Smart Scan